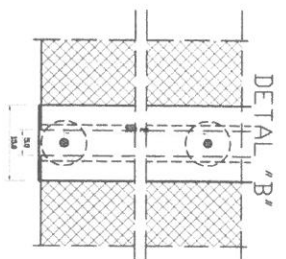
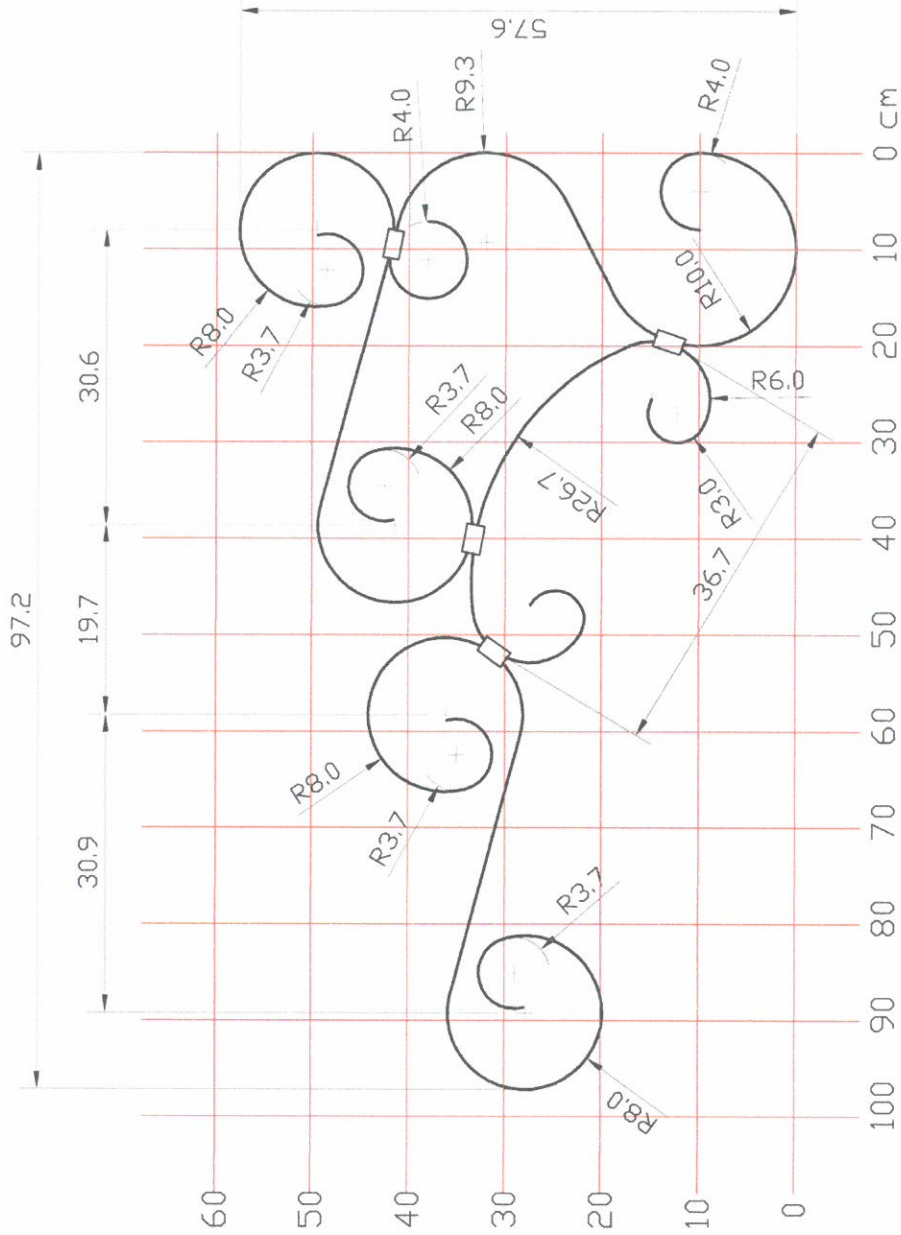



DETAL "A"



DETAL "B"

		<b>Pracownia Architektoniczna R. Polewowa</b> Osiedle Młociszewski 11B, 01-652 Warszawa	
ODTWORZENIE ELEWACJI BUDYNKU ZSIENI II CENTRUM KSZTAŁCENIA ZAWODOWEGO I LUSTAWICZNEGO		<b>POWIAZT JAROSLAWSKI</b> ul. Jana Pawla II 17, 37-500 Bronowice	
Lokalizacja: ul. 3-go Maja, 37-500 JAROSLAW	Termin: DETAL ZADASZENIA	Skala: 1:10	Data: 30.12.2013



 Pracownia Architektoniczna KOPRA ul. 3-go Maja 37-500 Jarosław	mgr inż. arch. Jarosław Dec	nr woj. 30.01.01.01	podpis
	mgr inż. Andrzej Dec	nr gmin. 710/114a	podpis
Nazwa projektu: ODTWORZENIE ELEWACJI BUDYNKU ZESPÓŁU CENTRUM NISZTAŁCENIA ZAWODOWEGO LUSTAWICZNEGO		Powiat Jarosławski ul. Jana Pawła II 7, 37-500 Jarosław	
Lichnia: ul. 3-go Maja, 37-500 Jarosław		Skala: 1:5	Data: 30.12.2013
Temat rysunku: SZABLON WSKRĘSIKA POD ZADASZENIE			